

DEPARTEMENT DE L'ESSONNE - 91 -

Commune de LONGPONT-SUR-ORGE

Adresse : 20 Route de Montlhery

A la requête de la société ADEQUATE SYSTEME +
Cadastre : section AN n°148

PLAN DE DIVISION (Pièce DP10)

ECHELLE: 1/200

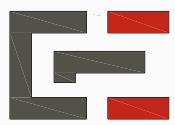
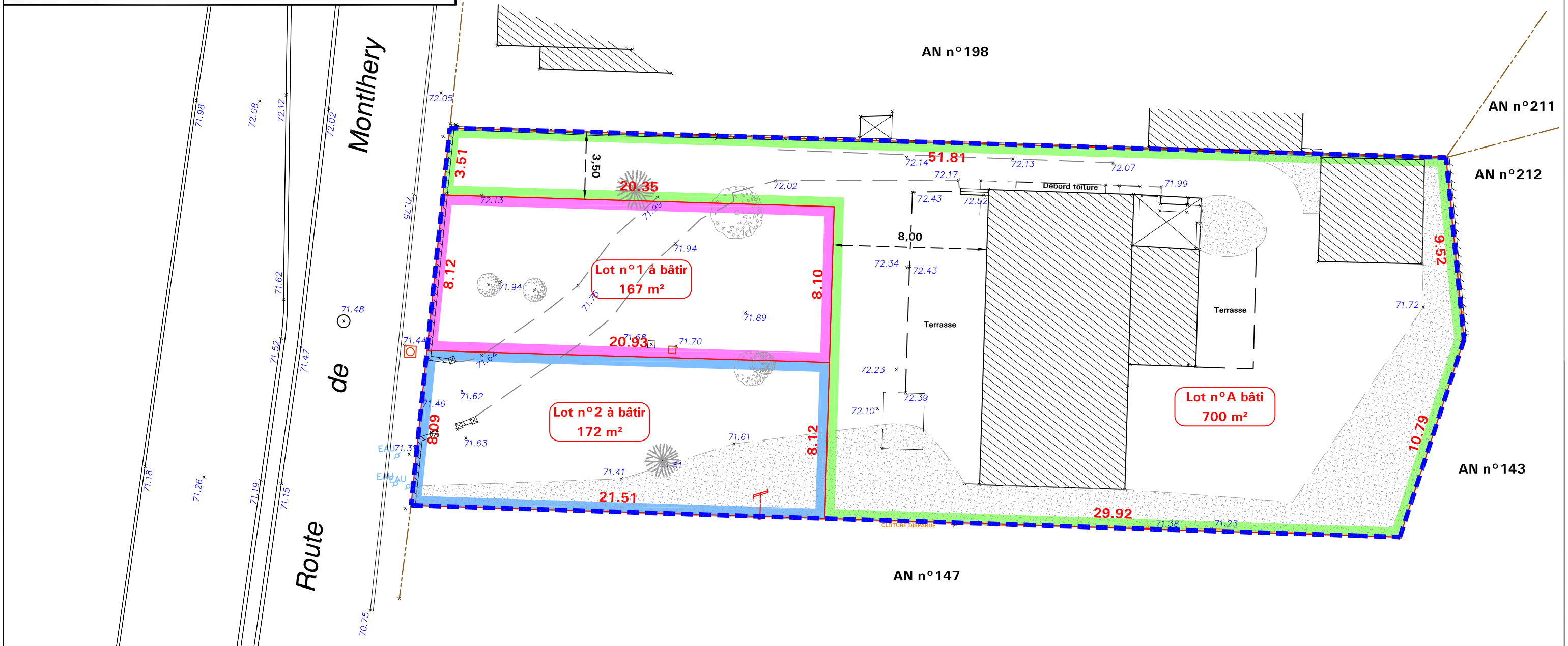
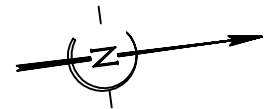
Nota:
Plan dressé d'après mesurage suivant limites de possession apparentes, sous réserve de bornage contradictoire avec les riverains et des alignements de voirie. **Les cotes et superficies sont indicatives et les limites de propriété ne sont pas garanties juridiquement.**

Les parties feront leur affaire de toutes les servitudes par destination du père de famille non repérées (canalisations enterrées, etc).

Légende :

- Application fiscale issue du plan cadastral
- Limite non garantie
- Limite foncière existante
- Nouvelle limite divisoire
- Limite apparente non garantie

 Périmètre de la Déclaration Préalable
Superficie apparente : 1039 m²



Cabinet BLONDEAU
SAS de Géomètres-Experts
1, rue de la Gaudrée - BP n°30001
91415 DOURDAN CEDEX

Email: contact91@blondeau-geometre.fr
Tél: 01 64 59 77 45 - Fax: 01 64 59 59 03

REPRODUCTION RESERVEE

N° dossier		Nom du dessin	
OBL D19170-SC		D19170_division.dwg	
N°	Date	Dessiné	Vérifié
1	../08/2019	SC	HHM
2			
3			
4			
5			

GÉOMÈTRE-EXPERT
CONSEILLER VALORISER GARANTIR